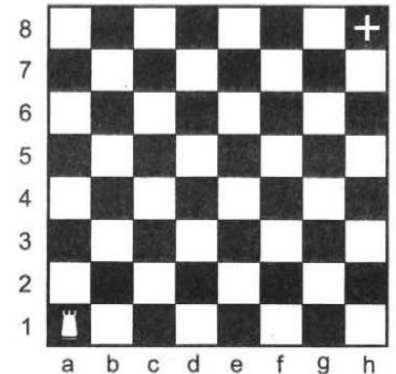


Задача 21. В левом нижнем углу шахматной доски (на поле $a1$) стоит ладья. Два игрока по очереди ходят ею на любое число полей вправо или вверх. Побеждает тот, кто попадет ладьей в правый верхний угол доски (на поле $h8$). Тебе разрешается начать игру или предоставить партнеру право первого хода. Как ты будешь играть?

Суть игры в том, чтобы ходить ладьей на диагональ $a1-h8$. Если один игрок сделает это, то другой обязательно уйдет с этой диагонали. И рано или поздно игрок, ставящий ладью на эту диагональ, поставит ее на поле $h8$, то есть выиграет.

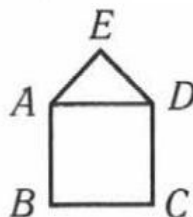


Задача 23. В клетке сидят две змеи одинаковой толщины. Одна из них длинная, другая — короткая. Придумайте такой лаз из клетки, чтобы короткая змея могла через него выбраться из клетки, а длинная — не могла.

Задача 24. Разгадай ребус:

$$\begin{array}{r}
 23**85 \\
 \times \quad ***5 \\
 \hline
 *****2* \\
 *347** \\
 + \quad **9570 \\
 \hline
 704*** \\
 \hline
 7*****
 \end{array}$$

Задача 25. Эту фигуру:



нужно обвести карандашом, не отрывая его от бумаги и не проводя никакую линию дважды. Из какой точки можно начать обводку?