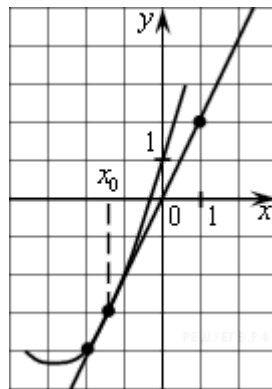


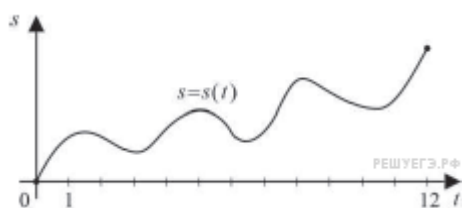
Геометрический смысл производной, касательная

1. На рисунке изображён график функции $y=f(x)$ и касательная к нему в точке с абсциссой x_0 . Найдите значение производной функции $f(x)$ в точке x_0 .



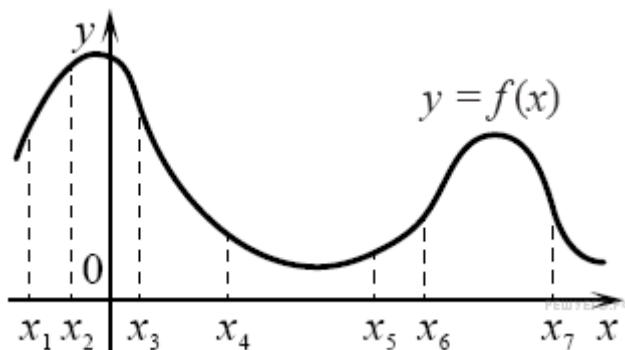
2. Материальная точка M начинает движение из точки A и движется по прямой на протяжении 12 секунд. График показывает, как менялось расстояние от точки A до точки M со временем. На оси абсцисс откладывается время t в секундах, на оси ординат — расстояние s .

Определите, сколько раз за время движения скорость точки M обращалась в ноль (начало и конец движения не учитывайте).

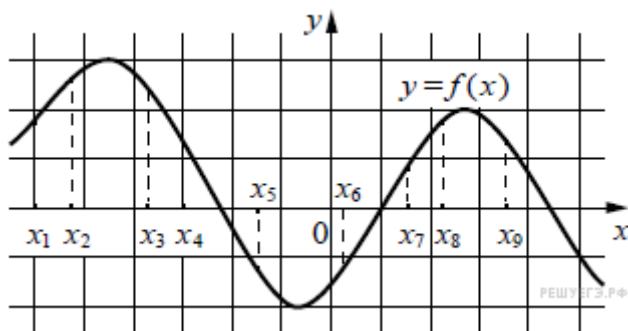


3.

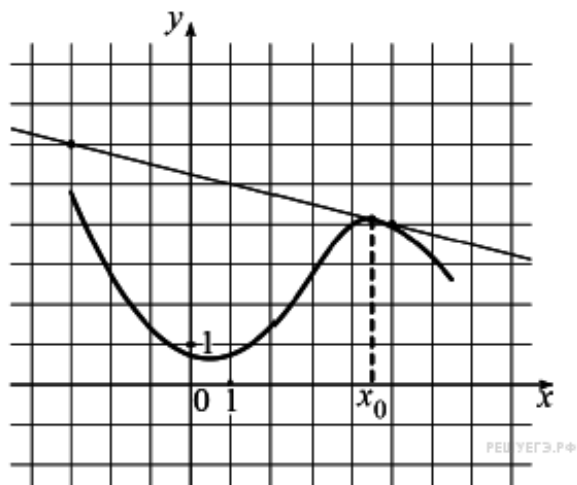
На рисунке изображён график функции $y = f(x)$ и отмечены семь точек на оси абсцисс: $x_1, x_2, x_3, x_4, x_5, x_6, x_7$. В скольких из этих точек производная функции $f(x)$ отрицательна?



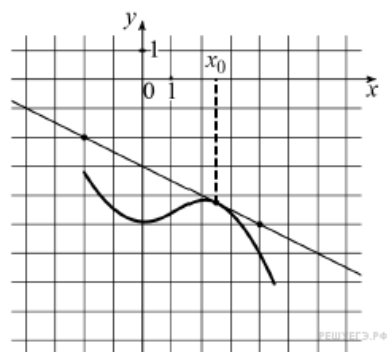
4. На рисунке изображён график дифференцируемой функции $y = f(x)$. На оси абсцисс отмечены девять точек: x_1, x_2, \dots, x_9 . Среди этих точек найдите все точки, в которых производная функции $y = f(x)$ отрицательна. В ответе укажите количество найденных точек.



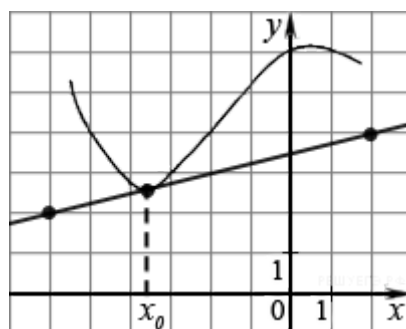
5. На рисунке изображены график функции $y = f(x)$ и касательная к нему в точке с абсциссой x_0 . Найдите значение производной функции $f(x)$ в точке x_0 .



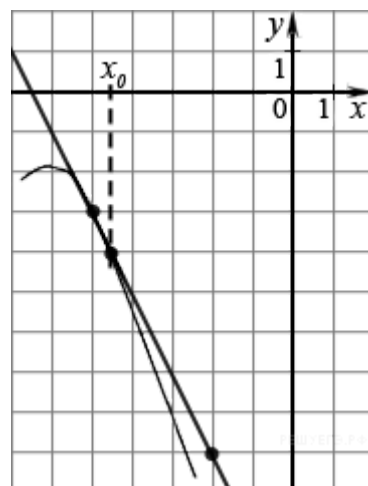
6. На рисунке изображены график функции $y = f(x)$ и касательная к нему в точке с абсциссой x_0 . Найдите значение производной функции $f(x)$ в точке x_0 .



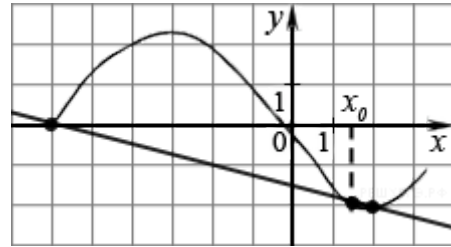
7. На рисунке изображён график функции $y=f(x)$ и касательная к нему в точке с абсциссой x_0 . Найдите значение производной функции $f(x)$ в точке x_0 .



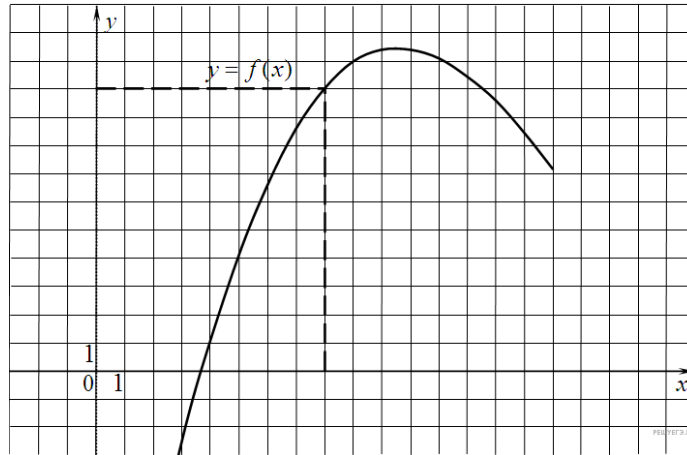
8. На рисунке изображён график функции $y=f(x)$ и касательная к нему в точке с абсциссой x_0 . Найдите значение производной функции $f(x)$ в точке x_0 .



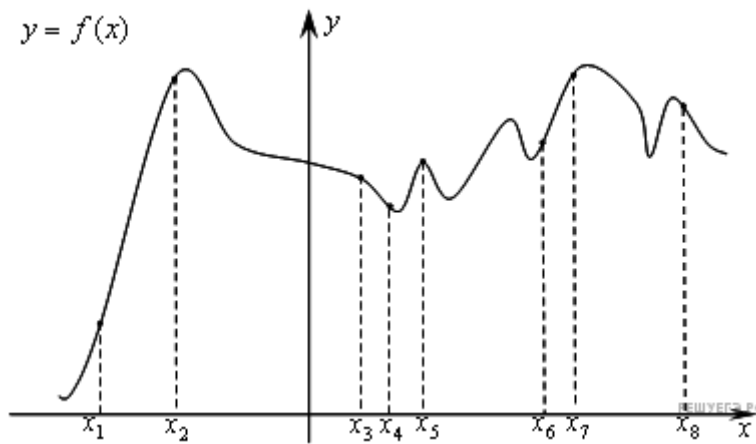
9. На рисунке изображён график функции $y=f(x)$ и касательная к нему в точке с абсциссой x_0 . Найдите значение производной функции $f(x)$ в точке x_0 .



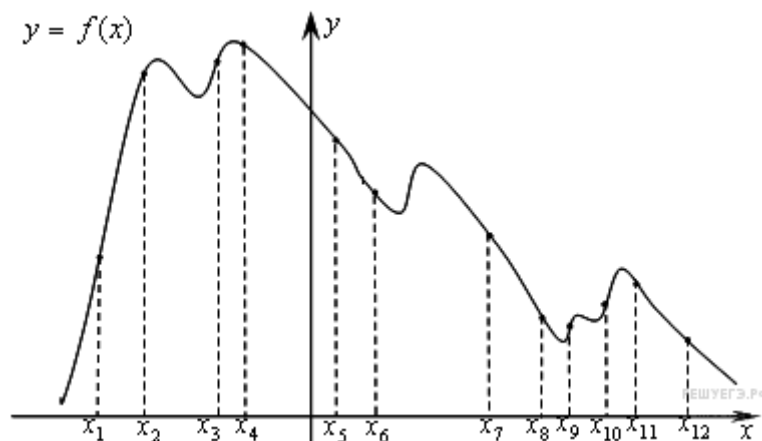
10. На рисунке изображен график функции $y=f(x)$. Прямая, проходящая через начало координат, касается графика этой функции в точке с абсциссой 8. Найдите $f'(8)$.



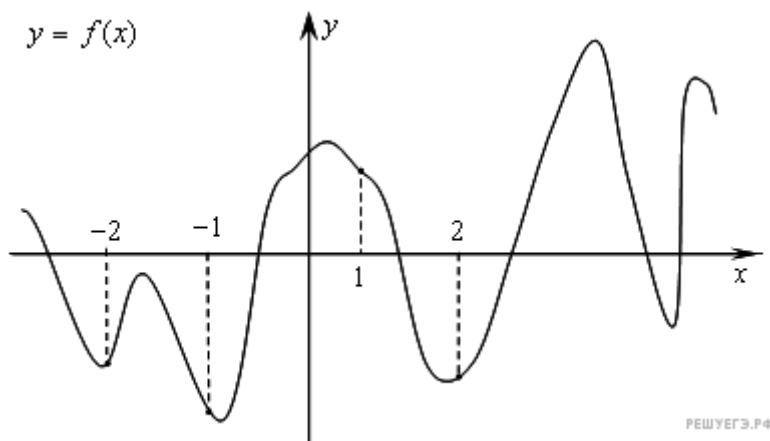
11. На рисунке изображён график функции $y = f(x)$ и восемь точек на оси абсцисс: $x_1, x_2, x_3, \dots, x_8$. В скольких из этих точек производная функции $f(x)$ положительна?



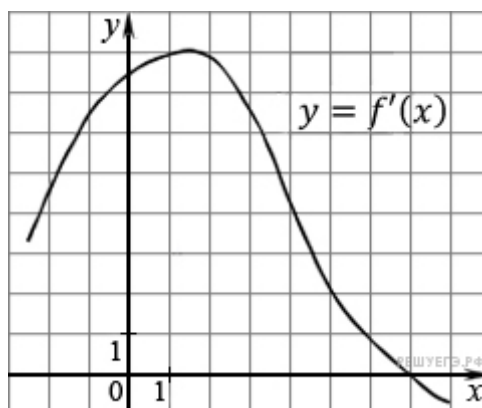
12. На рисунке изображён график функции $y = f(x)$ и двенадцать точек на оси абсцисс: $x_1, x_2, x_3, \dots, x_{12}$. В скольких из этих точек производная функции $f(x)$ отрицательна?



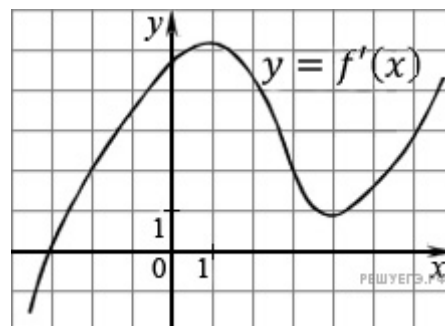
13. На рисунке изображен график функции $y = f(x)$ и отмечены точки $-2, -1, 1, 2$. В какой из этих точек значение производной наибольшее? В ответе укажите эту точку.



14. На рисунке изображен график производной функции $f(x)$. Найдите абсциссу точки, в которой касательная к графику $y = f(x)$ параллельна прямой $y = 2x - 2$ или совпадает с ней.



15. На рисунке изображен график производной функции $f(x)$. Найдите абсциссу точки, в которой касательная к графику $y = f(x)$ параллельна оси абсцисс или совпадает с ней.



16. Прямая $y = 7x - 5$ параллельна касательной к графику функции $y = x^2 + 6x - 8$. Найдите абсциссу точки касания.

17. Прямая $y = -4x - 11$ является касательной к графику функции $y = x^3 + 7x^2 + 7x - 6$. Найдите абсциссу точки касания.

18. Прямая $y = 3x + 1$ является касательной к графику функции $ax^2 + 2x + 3$. Найдите a .

19. Прямая $y = 3x + 4$ является касательной к графику функции $3x^2 - 3x + c$. Найдите c .

20. Прямая $y = -5x + 8$ является касательной к графику функции $28x^2 + bx + 15$. Найдите b , учитывая, что абсцисса точки касания больше 0.

21.

На рисунке изображен график производной функции $f(x)$. Найдите абсциссу точки, в которой касательная к графику $y = f(x)$ параллельна прямой $y = 6x$ или совпадает с ней.

