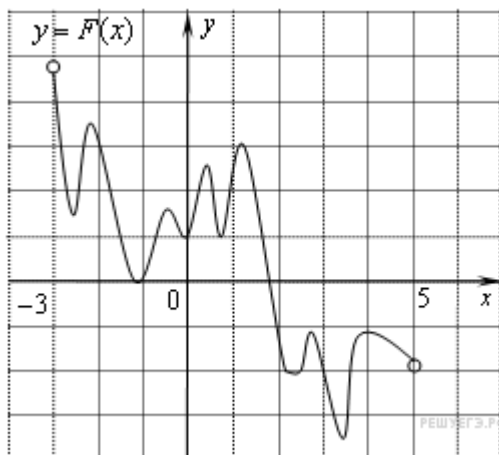
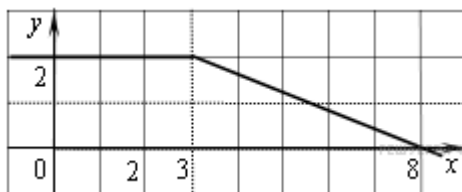


Первообразная

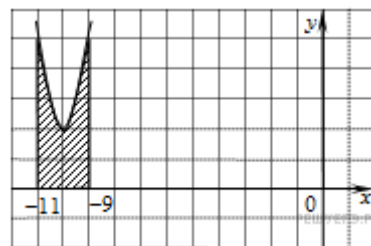
1. На рисунке изображён график функции $y = F(x)$ — одной из первообразных функции $f(x)$, определённой на интервале $(-3; 5)$. Найдите количество решений уравнения $f(x)=0$ на отрезке $[-2; 4]$.



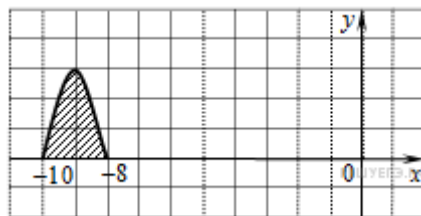
2. На рисунке изображён график некоторой функции $y = f(x)$ (два луча с общей начальной точкой). Пользуясь рисунком, вычислите $F(8) - F(2)$, где $F(x)$ — одна из первообразных функции $f(x)$.



3. На рисунке изображён график функции $y = f(x)$. Функция $F(x) = x^3 + 30x^2 + 302x - \frac{15}{8}$ — одна из первообразных функции $y = f(x)$. Найдите площадь закрашенной фигуры.



4. На рисунке изображён график некоторой функции $y = f(x)$. Функция $F(x) = -x^3 - 27x^2 - 240x - 8$ — одна из первообразных функции $f(x)$. Найдите площадь закрашенной фигуры.



5. На рисунке изображен график некоторой функции $y = f(x)$. Пользуясь рисунком, вычислите определенный интеграл $\int_1^5 f(x) dx$.

